

Rapport de mission de repérage des matériaux et produits contenant de l'amiante avant réalisation de travaux

R. 4412-97 modifié par le décret 2012-639 du 4 mai 2012
Norme NF X 46-020

15 SQUARE F.COUPERIN

77000 MELUN



A \ INFORMATIONS GENERALES

A.1 \ DESIGNATION DU BÂTIMENT

Nature du bâtiment :	LOGEMENTS COLLECTIFS	Adresse :	15 SQUARE F.COUPERIN 77000 MELUN
Cat. Du bâtiment :		Bâtiment :	
Etage :		Porte :	
Ref Cadastrale :	NC	Propriété de :	OPH77 10 AVENUE CHARLES PEGUY 77000 MELUN

A.2 \ DESIGNATION DU DONNEUR D'ORDRE

Nom :	OPH77	Documents remis :	
Adresse :	10 AVENUE CHARLES PEGUY 77000 MELUN	Moyens mis à disposition :	

A.3 \ EXECUTION DE LA MISSION

RAPPORT N° :	13LBC0001	Laboratoire d'Analyses :	ITGA
Repérage réalisé le :	02/11/2018	Adresse laboratoire :	3 RUE ARMAND HERPIN LACROIX - CS 46537 35065 RENNES CEDEX
Accompagnateur :		Numéro d'accréditation :	1-5967
Par :	Mickaël JULIEN	Organisme d'assurance professionnelle :	AXA France
N° certificat :	CPDI 4129	Adresse assurance :	313 Terrasses de l'Arche 92727 NANTERRE CEDEX
Date d'obtention :	01/01/2017	N° de contrat d'assurance :	10063271004
Organisme certificateur	I.CERT Parc Edonia - Bâtiment G - Rue de la Terre Victoria - 35760 SAINT-GREGOIRE	Date de validité :	31/12/2018

B \ CACHET DU DIAGNOSTIQUEUR

FAIT LE 08/11/2018

Cabinet : EXPERT HABITAT & INDUSTRIE INGENIERIE

Nom du responsable : **DEMOULIN Frédéric**

Nom du diagnostiqueur : **Mickaël JULIEN**



C\ SOMMAIRE

Table des matières

A \ INFORMATIONS GENERALES	2
A.1 \ DESIGNATION DU BÂTIMENT	2
A.2 \ DESIGNATION DU DONNEUR D'ORDRE	2
A.3 \ EXECUTION DE LA MISSION.....	2
B \ CACHET DU DIAGNOSTIQUEUR	2
C \ SOMMAIRE	3
D \ CONCLUSIONS	4
E \ PROGRAMME DE REPERAGE	6
F \ CONDITIONS DE REALISATION DU REPERAGE	8
G \ RAPPORTS PRECEDENTS.....	8
H \ RESULTATS DETAILLES DU REPERAGE	9
ANNEXE 1 – PHOTOS DES ELEMENTS AMIANTES ET/OU NON AMIANTES.....	22
ANNEXE 3 – PROCES VERBAUX D'ANALYSES.....	29
ATTESTATION(S).....	32
CERTIFICAT DE COMPETENCES	33

D\ CONCLUSIONS

Dans le cadre de la mission décrite en tête de rapport, il a été repéré des matériaux et produits contenant de l'amiante

PIECE	ETAGE	ELEMENTS	DESRIPTIF LABORATOIRE	REPERAGE	Echantillon	METHODE	ETAT	RESULTAT
Couloir		Enduit plaque de plâtre	Enduit plâtreux beige + peintures multiples non séparable + papier non séparable + toile fibreuse blanche non séparable + matériau gris en faible quantité	Mur A	13LBC0001P002	RESULTAT ANALYSE	BON ETAT	Amiante détecté (Chrysotile)
Couloir		Enduit plaque de plâtre	Enduit plâtreux beige + peintures multiples non séparable + papier non séparable + toile fibreuse blanche non séparable + matériau gris en faible quantité	Mur A	13LBC0001P002	ZSO	BON ETAT	Amiante détecté (Chrysotile)
Couloir		Enduit plaque de plâtre	Enduit plâtreux beige + peintures multiples non séparable + papier non séparable + toile fibreuse blanche non séparable + matériau gris en faible quantité	Mur C	13LBC0001P002	ZSO	BON ETAT	Amiante détecté (Chrysotile)

PIECE	ETAGE	ELEMENTS	DESCRIPTIF LABORATOIRE	REPERAGE	Echantillon	METHODE	ETAT	RESULTAT
Couloir		Enduit plaque de plâtre	Enduit plâtreux beige + peintures multiples non séparable + papier non séparable + toile fibreuse blanche non séparable + matériau gris en faible quantité	Mur E	13LBC0001P002	ZSO	BON ETAT	Amiante détecté (Chrysotile)
Couloir		Enduit plaque de plâtre	Enduit plâtreux beige + peintures multiples non séparable + papier non séparable + toile fibreuse blanche non séparable + matériau gris en faible quantité	Mur F	13LBC0001P002	ZSO	BON ETAT	Amiante détecté (Chrysotile)
Couloir		Enduit plaque de plâtre	Enduit plâtreux beige + peintures multiples non séparable + papier non séparable + toile fibreuse blanche non séparable + matériau gris en faible quantité	Mur G	13LBC0001P002	ZSO	BON ETAT	Amiante détecté (Chrysotile)

PIECE	ETAGE	ELEMENTS	DESCRIPTIF LABORATOIRE	REPERAGE	Echantillon	METHODE	ETAT	RESULTAT
Couloir		Enduit plaque de plâtre	Enduit plâtreux beige + peintures multiples non séparable + papier non séparable + toile fibreuse blanche non séparable + matériau gris en faible quantité	Mur H	13LBC0001P002	ZSO	BON ETAT	Amiante détecté (Chrysotile)

JP : Jugement Personnel, ZSO : Zone de Similitude d'Ouvrage

Liste des locaux non visités concernés par les travaux et justification

PIECE	ETAGE	STATUT DE VISITE
NEANT		

Liste des éléments non inspectés et justification

PIECE	ETAGE	ELEMENTS	REPERAGE	RESULTAT
NEANT				

E \ PROGRAMME DE REPERAGE

PIECES CONCERNEES	PERIMETRE DU REPERAGE	REPERAGE	TRAVAUX	ELEMENTS	Echantillonnage	REMARQUES PARTICULIERES
	LOGEMENTS COLLECTIFS		Selon BT			

OFFICE PUBLIC DE L'HABITAT 77		PAGEN° 1
NOM ET ADRESSE DE L'EXPÉDITEUR OFFICE PUBLIC DE L'HABITAT 77 AGENCE DE VAL DE SEINE 10 Avenue Charles Péguy 77000 MELUN Tél : 01.64.14.11.11 Fax : 01.64.14.14.94 Siret : 27770001900015		BON DE TRAVAUX 2018 26232 EXPERT HABITAT INGENIERIE 33 BIS BOULEVARD GAMBETTA 3EME ETAGE 78300 POISSY Téléphone 0321734144
Réf. fournisseur F / 5149 Marché n° 2017 4473 1 Provenance Objet HONORAIRES	SERVICE V.SEINE Techniciens ÉMETTEUR BLEDE CYNTHIA	
LOCALISATION Programme 13 MELUN - MONTAIGU Tranche 2 Ensemble G000 Escalier BC Étage 00 Logement 1 Module 13LBC0001 Retrait des clés CHEZ LE GARDIEN	ADRESSE 15 SQUARE F. COUPERIN 77000 MELUN	

DÉLAI D'EXÉCUTION 3 JOURS **PÉRIODE DU** 29-10-2018 **AU** 31-10-2018

ARTICLE	DESIGNATION	QUANTITÉ	PRIX UNITAIRE H.T.	TOTAL H.T.
AMI45	REPERAGE AMIANTE AVANT TRAVAUX - TVX	1,00	5,00	5,00
AMI73	D'ENTRETIENS OU RÉPARATIONS ENTRE 1 A ANALYSE EN LABORATOIRE - ANALYSE MET ANALYSE DE 1 A 10 PRELEVEMENTS ISSUS CONTACTER GARDIEN 06 85 40 92 27	8,00	48,00	384,00
TOTAL H.T.				389,00
H.T. ACTUALISE				
COEFFICIENT REGIONAL				
RABAIS				
TOTAL H.T.				
T.V.A.	20,00 %			77,80
TOTAL T.T.C.				466,80

29-10-2018 - BLANCHIMENT MURS DEGAGEMENT, SALLE DE BAIN,
 - BLANCHIMENT MURS ET SOL CUISINE
 - REMPLACEMENT BAC A DOUCHE ET FAIENCE,
 - REMPLACEMENT SOL LOGGIA

AFFECTATION BUDGÉTAIRE		CODES STRUCTURE ET SCHÉMA : ENTLOG			MONTANT T.T.C.
CODE BUDGET	RUBRIQUE	INSTANCES	LIBELLÉ DU POSTE BUDGÉTAIRE		
1 HONAMIA	A760	VLS	SVLA HONORAIRES DIAG AMIANTE		466,80

AFFECTATION ANALYTIQUE		REFFÉRENCES PATRIMOINE	REFFÉRENCES OCCUPANT	MONTANT T.T.C.
CODE BUDGET				
1 HONAMIA		13 2 G000 BC 13LBC0001	L 9000335	466,80

Voir en page 2 la suite du BON DE TRAVAUX 2018 26232

ORIGINAL À CONSERVER PAR LE DESTINATAIRE

ELEMENTS A SONDER OU A ANALYSER NON PRESENTS:

F \ CONDITIONS DE REALISATION DU REPERAGE

Le repérage amiante avant travaux, contient les informations sur la présence d'amiante dans les matériaux et produits du bâtiment afin d'informer les intervenants réalisant des activités ou interventions sur des matériaux et/ou équipements susceptibles de libérer des fibres d'amiante selon la liste citée dans le cadre E.

Il consiste à identifier et localiser, par inspections visuelles et investigations approfondies pouvant être destructives, l'ensemble des matériaux et produits contenant de l'amiante incorporés ou faisant indissociablement corps avec les locaux et les zones de l'immeuble objet des travaux.

Lorsque l'absence de marquages spécifiques ou de documents ne permet pas à l'opérateur de repérage d'attester de la présence ou de la non présence d'amiante dans les matériaux et produits, des prélèvements seront effectués afin de déterminer par analyse la présence ou non d'amiante.

Procédures de prélèvement :

Les prélèvements sur des matériaux ou produits susceptibles de contenir de l'amiante sont réalisés en vertu des dispositions du Code du Travail.

Le matériel de prélèvement est adapté à l'opération à réaliser afin de générer le minimum de poussières. Dans le cas où une émission de poussières est prévisible, le matériau ou produit est mouillé à l'eau à l'endroit du prélèvement (sauf risque électrique) et, si nécessaire, une protection est mise en place au sol ; de même, le point de prélèvement est stabilisé après l'opération (pulvérisation de vernis ou de laque, par exemple).

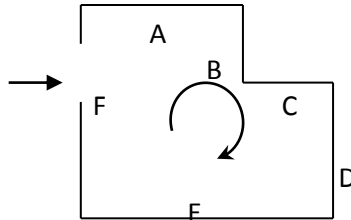
Pour chaque prélèvement, des outils propres et des gants à usage unique sont utilisés afin d'éliminer tout risque de contamination croisée. Dans tous les cas, les équipements de protection individuelle sont à usage unique.

L'accès à la zone à risque (sphère de 1 à 2 mètres autour du point de prélèvement) est interdit pendant l'opération. Si l'accompagnateur doit s'y tenir, il porte les mêmes équipements de protection individuelle que l'opérateur de repérage.

L'échantillon est immédiatement conditionné, après son prélèvement, dans un double emballage individuel étanche.

Les informations sur toutes les conditions existantes au moment du prélèvement susceptible d'influencer l'interprétation des résultats des analyses (environnement du matériau, contamination éventuelle, etc.) seront, le cas échéant, mentionnées dans la fiche d'identification et de cotation en annexe.

Sens du repérage pour évaluer un local :



G \ RAPPORTS PRECEDENTS

NEANT

H \ RESULTATS DETAILLES DU REPERAGE

LISTE DES LOCAUX / PARTIES D'IMMEUBLE VISITEES/NON VISITEES CONCERNEES PAR LES TRAVAUX ET JUSTIFICATION

PIECE	ETAGE	JUSTIFICATION	VISITE	TRAVAUX
Entrée			OUI	CONCERNEE
Cuisine			OUI	CONCERNEE
Placard 1			OUI	CONCERNEE
Couloir			OUI	CONCERNEE
Salle de bains			OUI	CONCERNEE
Loggia			OUI	CONCERNEE
WC			OUI	CONCERNEE
Chambre 3			OUI	CONCERNEE
Placard 4			OUI	CONCERNEE
Placard 3			OUI	CONCERNEE
Séjour			OUI	CONCERNEE
Placard 2			OUI	CONCERNEE
Chambre 1			OUI	CONCERNEE
Chambre 2			OUI	CONCERNEE
Placard			OUI	CONCERNEE

DESCRIPTION DES REVETEMENTS EN PLACE AU JOUR DE LA VISITE

PIECE	MUR1	MUR2	MUR3	MUR4	PLANCHER BAS	PLANCHER HAUT	PORTES	FENETRE1	FENETRE2
Entrée	Plaque de plâtre	Béton			Sol souple	Enduit	METALLIQUE		
Cuisine	Béton	Plaque de plâtre			Sol souple	Enduit	BOIS	PVC	
Placard 1	Béton	Plaque de plâtre			Sol souple	Enduit			
Couloir	Plaque de plâtre	Béton			Sol souple	Enduit	BOIS		
Salle de bains	Béton	Plaque de plâtre			Sol souple	Enduit	BOIS		
Loggia	Béton				Aucun	Enduit	BOIS	PVC	
WC	Béton	Plaque de plâtre			Sol souple	Enduit	BOIS		
Chambre 3	Béton	Plaque de plâtre			Sol souple	Enduit	BOIS		

PIECE	MUR1	MUR2	MUR3	MUR4	PLANCHER BAS	PLANCHER HAUT	PORTES	FENETRE1	FENETRE2
Placard 4	Plaque de plâtre	Béton			Sol souple	Enduit	BOIS		
Placard 3	Plaque de plâtre				Sol souple	Enduit	BOIS		
Séjour	Plaque de plâtre	Béton			Sol souple	Enduit	BOIS	PVC	
Placard 2	Plaque de plâtre	Béton			Sol souple	Enduit	BOIS		
Chambre 1	Béton	Plaque de plâtre			Sol souple	Enduit	BOIS		
Chambre 2	Plaque de plâtre	Béton			Sol souple	Enduit	BOIS		
Placard	Plaque de plâtre	Béton			Sol souple	Enduit	BOIS		

LA LISTE DES MATERIAUX OU PRODUITS CONTENANT DE L'AMIANTE, SUR ZONE DE SIMILITUDE D'OUVRAGE ET SUR JUGEMENT PERSONNEL

PIECE	ETAGE	ELEMENTS	DESRIPTIF LABORATOIRE	Echantillon	REPERAGE	ETAT	RESULTAT	METHODE
Couloir		Enduit plaque de plâtre	Enduit plâtreux beige + peintures multiples non séparable + papier non séparable + toile fibreuse blanche non séparable + matériau gris en faible quantité	13LBC0001P002	Mur A	BON ETAT	Amiante détecté (Chrysotile)	ZSO

PIECE	ETAGE	ELEMENTS	DESCRIPTIF LABORATOIRE	Echantillon	REPERAGE	ETAT	RESULTAT	METHODE
Couloir		Enduit plaque de plâtre	Enduit plâtreux beige + peintures multiples non séparable + papier non séparable + toile fibreuse blanche non séparable + matériau gris en faible quantité	13LBC0001P002	Mur C	BON ETAT	Amiante détecté (Chrysotile)	ZSO
Couloir		Enduit plaque de plâtre	Enduit plâtreux beige + peintures multiples non séparable + papier non séparable + toile fibreuse blanche non séparable + matériau gris en faible quantité	13LBC0001P002	Mur E	BON ETAT	Amiante détecté (Chrysotile)	ZSO
Couloir		Enduit plaque de plâtre	Enduit plâtreux beige + peintures multiples non séparable + papier non séparable + toile fibreuse blanche non séparable + matériau gris en faible quantité	13LBC0001P002	Mur F	BON ETAT	Amiante détecté (Chrysotile)	ZSO

PIECE	ETAGE	ELEMENTS	DESCRIPTIF LABORATOIRE	Echantillon	REPERAGE	ETAT	RESULTAT	METHODE
Couloir		Enduit plaque de plâtre	Enduit plâtreux beige + peintures multiples non séparable + papier non séparable + toile fibreuse blanche non séparable + matériau gris en faible quantité	13LBC0001P002	Mur G	BON ETAT	Amiante détecté (Chrysotile)	ZSO
Couloir		Enduit plaque de plâtre	Enduit plâtreux beige + peintures multiples non séparable + papier non séparable + toile fibreuse blanche non séparable + matériau gris en faible quantité	13LBC0001P002	Mur H	BON ETAT	Amiante détecté (Chrysotile)	ZSO

JP : Jugement Personnel, ZSO : Zone de Similitude d'Ouvrage

LA LISTE DES MATERIAUX OU PRODUITS CONTENANT DE L'AMIANTE, APRES ANALYSE

PIECE	ETAGE	ELEMENTS	DESCRIPTIF LABORATOIRE	Echantillon	REPERAGE	ETAT	RESULTAT
Couloir		Enduit plaque de plâtre	Enduit plâtreux beige + peintures multiples non séparable + papier non séparable + toile fibreuse blanche non séparable + matériau gris en faible quantité	13LBC0001P002	Mur A	BON ETAT	Amiante détecté (Chrysotile)

JP : Jugement Personnel, ZSO : Zone de Similitude d'Ouvrage

LA LISTE DES MATERIAUX SUSCEPTIBLES DE CONTENIR DE L'AMIANTE, MAIS N'EN CONTENANT PAS.

PIECE	ETAGE	ELEMENTS	DESCRIPTIF LABORATOIRE	Echantillon	REPERAGE	ETAT	RESULTAT	METHODE
-------	-------	----------	------------------------	-------------	----------	------	----------	---------

PIECE	ETAGE	ELEMENTS	DESCRIPTIF LABORATOIRE	Echantillon	REPERAGE	ETAT	RESULTAT	METHODE
Couloir		Enduit béton	Enduit plâtreux blanc en faible quantité + peintures multiples non séparable + toile fibreuse blanche non séparable	13LBC0001P001	Mur B	BON ETAT	Amiante non détecté	RESULTAT ANALYSE
Couloir		Enduit béton	Enduit plâtreux blanc + peintures multiples non séparable	13LBC0001P003	Plafond	DEGRADATION PARTIELLE	Amiante non détecté	RESULTAT ANALYSE
Cuisine		Revêtement souple	Revêtement souple bleu + colle polymère jaune non séparable + matériau souple marron non séparable + matériau compact beige + peinture non séparable + colle grise non séparable + joint cassant gris non séparable + matériau beige hétérogène	13LBC0001P004	Sol	DEGRADATION PARTIELLE	Amiante non détecté	RESULTAT ANALYSE
Cuisine		Colle plinthe	Colle beige + peintures multiples avec poussières non séparable + matériau plâtreux blanc non séparable + carton non séparable + matériau gris en faible quantité en vrac non séparable	13LBC0001P005	Mur D	DEGRADATION PARTIELLE	Amiante non détecté	RESULTAT ANALYSE

PIECE	ETAGE	ELEMENTS	DESCRIPTIF LABORATOIRE	Echantillon	REPERAGE	ETAT	RESULTAT	METHODE
Cuisine		Enduit béton	Enduit plâtreux blanc + peintures multiples avec poussières non séparable + toile fibreuse blanche non séparable + matériau gris en faible quantité en vrac non séparable	13LBC0001P006	Mur B	BON ETAT	Amiante non détecté	RESULTAT ANALYSE
Salle de bains		Enduit plaque de plâtre	Enduit plâtreux blanc + peintures multiples non séparable + toile fibreuse blanche non séparable + papier en faible quantité non séparable	13LBC0001P007	Mur E	BON ETAT	Amiante non détecté	RESULTAT ANALYSE
Salle de bains		Enduit béton	Enduit plâtreux blanc + peintures multiples non séparable	13LBC0001P008	Plafond	DEGRADATION PARTIELLE	Amiante non détecté	RESULTAT ANALYSE
Salle de bains		Colle faïence	Colle beige + carrelage	13LBC0001P009	Mur D	DEGRADATION PARTIELLE	Amiante non détecté	RESULTAT ANALYSE
Couloir		Enduit béton	Enduit plâtreux blanc + peintures multiples non séparable	13LBC0001P003	Plafond	DEGRADATION PARTIELLE	Amiante non détecté	ZSO

PIECE	ETAGE	ELEMENTS	DESCRIPTIF LABORATOIRE	Echantillon	REPERAGE	ETAT	RESULTAT	METHODE
Cuisine		Revêtement souple	Revêtement souple bleu + colle polymère jaune non séparable + matériau souple marron non séparable + matériau compact beige + peinture non séparable + colle grise non séparable + joint cassant gris non séparable + matériau beige hétérogène	13LBC0001P004	Sol	DEGRADATION PARTIELLE	Amiante non détecté	ZSO
Cuisine		Enduit béton	Enduit plâtreux blanc + peintures multiples non séparable	13LBC0001P008	Plafond	DEGRADATION PARTIELLE	Amiante non détecté	ZSO
Salle de bains		Enduit béton	Enduit plâtreux blanc + peintures multiples non séparable	13LBC0001P008	Plafond	DEGRADATION PARTIELLE	Amiante non détecté	ZSO
Couloir		Enduit béton	Enduit plâtreux blanc en faible quantité + peintures multiples non séparable + toile fibreuse blanche non séparable	13LBC0001P001	Mur B	BON ETAT	Amiante non détecté	ZSO
Couloir		Enduit béton	Enduit plâtreux blanc en faible quantité + peintures multiples non séparable + toile fibreuse blanche non séparable	13LBC0001P001	Mur D	BON ETAT	Amiante non détecté	ZSO

PIECE	ETAGE	ELEMENTS	DESCRIPTIF LABORATOIRE	Echantillon	REPERAGE	ETAT	RESULTAT	METHODE
Cuisine		Enduit béton	Enduit plâtreux blanc + peintures multiples avec poussières non séparable + toile fibreuse blanche non séparable + matériau gris en faible quantité en vrac non séparable	13LBC0001P006	Mur A	BON ETAT	Amiante non détecté	ZSO
Cuisine		Enduit béton	Enduit plâtreux blanc + peintures multiples avec poussières non séparable + toile fibreuse blanche non séparable + matériau gris en faible quantité en vrac non séparable	13LBC0001P006	Mur B	BON ETAT	Amiante non détecté	ZSO
Cuisine		Enduit béton	Enduit plâtreux blanc + peintures multiples avec poussières non séparable + toile fibreuse blanche non séparable + matériau gris en faible quantité en vrac non séparable	13LBC0001P006	Mur C	BON ETAT	Amiante non détecté	ZSO

PIECE	ETAGE	ELEMENTS	DESCRIPTIF LABORATOIRE	Echantillon	REPERAGE	ETAT	RESULTAT	METHODE
Salle de bains		Enduit béton	Enduit plâtreux blanc + peintures multiples avec poussières non séparable + toile fibreuse blanche non séparable + matériau gris en faible quantité en vrac non séparable	13LBC0001P006	Mur A	BON ETAT	Amiante non détecté	ZSO
Salle de bains		Enduit béton	Enduit plâtreux blanc + peintures multiples avec poussières non séparable + toile fibreuse blanche non séparable + matériau gris en faible quantité en vrac non séparable	13LBC0001P006	Mur B	BON ETAT	Amiante non détecté	ZSO
Salle de bains		Enduit béton	Enduit plâtreux blanc + peintures multiples avec poussières non séparable + toile fibreuse blanche non séparable + matériau gris en faible quantité en vrac non séparable	13LBC0001P006	Mur C	BON ETAT	Amiante non détecté	ZSO

PIECE	ETAGE	ELEMENTS	DESCRIPTIF LABORATOIRE	Echantillon	REPERAGE	ETAT	RESULTAT	METHODE
Salle de bains		Enduit béton	Enduit plâtreux blanc + peintures multiples avec poussières non séparable + toile fibreuse blanche non séparable + matériau gris en faible quantité en vrac non séparable	13LBC0001P006	Mur D	BON ETAT	Amiante non détecté	ZSO
Cuisine		Enduit plaque de plâtre	Enduit plâtreux blanc + peintures multiples non séparable + toile fibreuse blanche non séparable + papier en faible quantité non séparable	13LBC0001P007	Mur D	BON ETAT	Amiante non détecté	ZSO
Salle de bains		Enduit plaque de plâtre	Enduit plâtreux blanc + peintures multiples non séparable + toile fibreuse blanche non séparable + papier en faible quantité non séparable	13LBC0001P007	Mur E	BON ETAT	Amiante non détecté	ZSO
Salle de bains		Enduit plaque de plâtre	Enduit plâtreux blanc + peintures multiples non séparable + toile fibreuse blanche non séparable + papier en faible quantité non séparable	13LBC0001P007	Mur F	BON ETAT	Amiante non détecté	ZSO
Salle de bains		Colle faïence	Colle beige + carrelage	13LBC0001P009	Mur A	DEGRADATION PARTIELLE	Amiante non détecté	ZSO

PIECE	ETAGE	ELEMENTS	DESCRIPTIF LABORATOIRE	Echantillon	REPERAGE	ETAT	RESULTAT	METHODE
Salle de bains		Colle faïence	Colle beige + carrelage	13LBC0001P009	Mur B	DEGRADATION PARTIELLE	Amiante non détecté	ZSO
Salle de bains		Colle faïence	Colle beige + carrelage	13LBC0001P009	Mur C	DEGRADATION PARTIELLE	Amiante non détecté	ZSO
Salle de bains		Colle faïence	Colle beige + carrelage	13LBC0001P009	Mur D	DEGRADATION PARTIELLE	Amiante non détecté	ZSO

JP : Jugement Personnel, ZSO : Zone de Similitude d'Ouvrage

ANNEXE 1 – PHOTOS DES ELEMENTS AMIANTES ET/OU NON AMIANTES

PRELEVEMENT : 13LBC0001P001			
NOM DU CLIENT	NUMERO DU DOSSIER		PIECE OU LOCAL
OPH77	13LBC0001 02/11/2018		Couloir
ELEMENT	DESCRIPTIF DU LABORATOIRE	DATE DE PRELEVEMENT	NOM DE L'OPERATEUR
Enduit béton	Enduit plâtreux blanc en faible quantité + peintures multiples non séparable + toile fibreuse blanche non séparable	02/11/2018	JULIEN Mickaël
LOCALISATION		RESULTAT	
Mur B		Amiante non détecté	

EMPLACEMENT



PRELEVEMENT : 13LBC0001P002			
NOM DU CLIENT	NUMERO DU DOSSIER	PIECE OU LOCAL	
OPH77	13LBC0001 02/11/2018	Couloir	
ELEMENT	DESCRIPTIF DU LABORATOIRE	DATE DE PRELEVEMENT	NOM DE L'OPERATEUR
Enduit plaque de plâtre	Enduit plâtreux beige + peintures multiples non séparable + papier non séparable + toile fibreuse blanche non séparable + matériau gris en faible quantité	02/11/2018	JULIEN Mickaël
LOCALISATION		RESULTAT	
Mur A		Amiante détecté (Chrysotile)	

EMPLACEMENT



PRELEVEMENT : 13LBC0001P003			
NOM DU CLIENT	NUMERO DU DOSSIER	PIECE OU LOCAL	
OPH77	13LBC0001 02/11/2018	Couloir	
ELEMENT	DESCRIPTIF DU LABORATOIRE	DATE DE PRELEVEMENT	NOM DE L'OPERATEUR
Enduit béton	Enduit plâtreux blanc + peintures multiples non séparable	02/11/2018	JULIEN Mickaël
LOCALISATION		RESULTAT	
Plafond		Amiante non détecté	

EMPLACEMENT



PRELEVEMENT : 13LBC0001P004			
NOM DU CLIENT	NUMERO DU DOSSIER	PIECE OU LOCAL	
OPH77	13LBC0001 02/11/2018	Cuisine	
ELEMENT	DESCRIPTIF DU LABORATOIRE	DATE DE PRELEVEMENT	NOM DE L'OPERATEUR
Revêtement souple	Revêtement souple bleu + colle polymère jaune non séparable + matériau souple marron non séparable + matériau compact beige + peinture non séparable + colle grise non séparable + joint cassant gris non séparable + matériau beige hétérogène	02/11/2018	JULIEN Mickaël
LOCALISATION		RESULTAT	
Sol		Amiante non détecté	

EMPLACEMENT



PRELEVEMENT : 13LBC0001P005			
NOM DU CLIENT	NUMERO DU DOSSIER	PIECE OU LOCAL	
OPH77	13LBC0001 02/11/2018	Cuisine	
ELEMENT	DESCRIPTIF DU LABORATOIRE	DATE DE PRELEVEMENT	NOM DE L'OPERATEUR
Colle plinthe	Colle beige + peintures multiples avec poussières non séparable + matériau plâtreux blanc non séparable + carton non séparable + matériau gris en faible quantité en vrac non séparable	02/11/2018	JULIEN Mickaël
LOCALISATION		RESULTAT	
Mur D		Amiante non détecté	

EMPLACEMENT



PRELEVEMENT : 13LBC0001P006			
NOM DU CLIENT	NUMERO DU DOSSIER	PIECE OU LOCAL	
OPH77	13LBC0001 02/11/2018	Cuisine	
ELEMENT	DESCRIPTIF DU LABORATOIRE	DATE DE PRELEVEMENT	NOM DE L'OPERATEUR
Enduit béton	Enduit plâtreux blanc + peintures multiples avec poussières non séparable + toile fibreuse blanche non séparable + matériau gris en faible quantité en vrac non séparable	02/11/2018	JULIEN Mickaël
LOCALISATION		RESULTAT	
Mur B		Amiante non détecté	

EMPLACEMENT



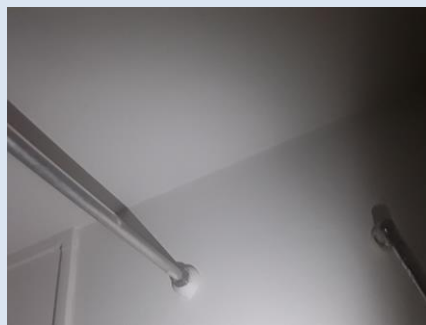
PRELEVEMENT : 13LBC0001P007			
NOM DU CLIENT	NUMERO DU DOSSIER	PIECE OU LOCAL	
OPH77	13LBC0001 02/11/2018	Salle de bains	
ELEMENT	DESCRIPTIF DU LABORATOIRE	DATE DE PRELEVEMENT	NOM DE L'OPERATEUR
Enduit plaque de plâtre	Enduit plâtreux blanc + peintures multiples non séparable + toile fibreuse blanche non séparable + papier en faible quantité non séparable	02/11/2018	JULIEN Mickaël
LOCALISATION		RESULTAT	
Mur E		Amiante non détecté	

EMPLACEMENT



PRELEVEMENT : 13LBC0001P008			
NOM DU CLIENT	NUMERO DU DOSSIER	PIECE OU LOCAL	
OPH77	13LBC0001 02/11/2018	Salle de bains	
ELEMENT	DESCRIPTIF DU LABORATOIRE	DATE DE PRELEVEMENT	NOM DE L'OPERATEUR
Enduit béton	Enduit plâtreux blanc + peintures multiples non séparable	02/11/2018	JULIEN Mickaël
LOCALISATION		RESULTAT	
Plafond		Amiante non détecté	

EMPLACEMENT



PRELEVEMENT : 13LBC0001P009			
NOM DU CLIENT	NUMERO DU DOSSIER	PIECE OU LOCAL	
OPH77	13LBC0001 02/11/2018	Salle de bains	
ELEMENT	DESCRIPTIF DU LABORATOIRE	DATE DE PRELEVEMENT	NOM DE L'OPERATEUR
Colle faïence	Colle beige + carrelage	02/11/2018	JULIEN Mickaël
LOCALISATION		RESULTAT	
Mur D		Amiante non détecté	

EMPLACEMENT



ANNEXE 3 – PROCES VERBAUX D'ANALYSES



Parc Edonia - Bât. R - Rue de la Terre Adélie - CS n° 66862
35768 SAINT-GREGOIRE CEDEX
Tel : 02.99.35.41.41
Fax : 02.99.35.41.42
www.itga.fr

Accréditation n° 1-5967



Liste des sites et portées disponibles sur www.cofrac.fr

L'accréditation du COFRAC atteste de la compétence des laboratoires pour les seuls essais couverts par l'accréditation qui sont identifiés par le symbole :

RAPPORT SYNTHÉTIQUE D'ANALYSE NUMÉRO IT0718-114942 EN DATE DU 07/11/2018 RECHERCHE ET IDENTIFICATION D'AMIANTE SUR PRELEVEMENT(S) DE MATERIAU(X)

*Ce rapport ne concerne que les échantillons soumis à l'analyse tels qu'ils ont été reçus au laboratoire.
Les informations fournies par le client sont simplement retranscrites et identifiées comme telles.*

Client : AGENCE EHI IDF (COMPTE MATERIAUX)- EXPERT HABITAT & INDUSTRIE INGENIERIE 2 rue Traversière 78580 LES ALLUETS LE ROI	Réf. Commande ITGA : IT0718-114942 Réf. Commande Client : 13LBC0001-01
---	---

Prélevement(s) : Reçu au laboratoire le : 05/11/2018

Préparation(s) : Effectuée de façon à être représentative de l'échantillon

- ou
- Pour une analyse au Microscope Optique à Lumière Polarisée (MOLP) : Prélèvement et montage adapté sur lame de microscopie
 - Pour une analyse au Microscope Electronique à Transmission Analytique (META) en fonction de la nature de la prise d'essai :
 - (1) - Broyage en milieu aqueux et récupération des particules sur grilles de microscopie (méthode interne : IT085)
 - (2) - Attaque chimique, broyage et récupération des particules sur grilles de microscopie (méthode interne : IT286)

Technique(s) : - Microscopie Optique à Lumière Polarisée (guide HSG 248 - Appendice 2) : Morphologie et critères optiques

Analytique(s) : La détection de fibres d'amiante optiquement observables est garantie si la teneur est supérieure ou égale à 0,1 % en masse.
ou - Microscopie Electronique à Transmission Analytique (parties pertinentes de la norme NF X 43-050) : Morphologie, EDX et diffraction électronique
La détection de fibres d'amiante est garantie si la teneur est supérieure ou égale à 0,1 % en masse.

Résultat(s) :

Fraction analysée	Technique analytique (Méthode de préparation)	Nombre de préparations	Date d'analyse	Résultat / Variété d'amiante
Réf dossier client : 13LBC0001-01 - 15 SQUARE F.COUPERIN 77000 MELUN				Réf échantillon ITGA : IT071811-6627
Réf échantillon client : 13LBC0001P001 / LOGEMENTS COLLECTIFS - - - / Couloir Mur B Enduit béton				Description ITGA : Enduit plâtreux blanc en faible quantité / Peintures multiples / Toile fibreuse blanche
* Enduit plâtreux blanc en faible quantité + peintures multiples non séparable + toile fibreuse blanche non séparable	META (1)	2	07/11/2018	Amiante non détecté / -

Validé par : Flavien HOUIS - Analyste



La reproduction de ce rapport n'est autorisée que sous sa forme intégrale ; ce rapport ne doit pas être reproduit partiellement sans l'approbation du laboratoire.

Sauf demande particulière et écrite du client, les échantillons sont conservés pendant 6 mois et les rapports pendant 2 ans.

DTA 164-01 rev 06

Page 1/3

RAPPORT SYNTHÉTIQUE D'ANALYSE NUMÉRO IT0718-114942 EN DATE DU 07/11/2018
RECHERCHE ET IDENTIFICATION D'AMIANTE SUR PRELEVEMENT(S) DE MATERIAU(X)

Fraction analysée	Technique analytique (Méthode de préparation)	Nombre de préparations	Date d'analyse	Résultat / Variété d'amiante
Réf dossier client : 13LBC0001-01 - 15 SQUARE F.COUPERIN 77000 MELUN Réf échantillon client : 13LBC0001P002 / LOGEMENTS COLLECTIFS - - - / Couloir Mur A Enduit plaque de plâtre			Réf échantillon ITGA : IT071811-6628 Description ITGA : Enduit plâtreux beige / Peintures multiples / Papier / Toile fibreuse blanche / Matériau gris en faible quantité	
» Enduit plâtreux beige + peintures multiples non séparable + papier non séparable + toile fibreuse blanche non séparable + matériau gris en faible quantité	META (1)	1	07/11/2018	Présence de fibres d'amiante / Chrysotile
Réf dossier client : 13LBC0001-01 - 15 SQUARE F.COUPERIN 77000 MELUN Réf échantillon client : 13LBC0001P003 / LOGEMENTS COLLECTIFS - - - / Couloir Plafond Enduit béton			Réf échantillon ITGA : IT071811-6629 Description ITGA : Enduit plâtreux blanc / Peintures multiples	
» Enduit plâtreux blanc + peintures multiples non séparable	META (1)	1	07/11/2018	Amiante non détecté / -
Réf dossier client : 13LBC0001-01 - 15 SQUARE F.COUPERIN 77000 MELUN Réf échantillon client : 13LBC0001P004 / LOGEMENTS COLLECTIFS - - - / Cuisine Sol Revêtement souple			Réf échantillon ITGA : IT071811-6630 Description ITGA : Revêtement souple bleu / Colle polymère jaune / Matériau souple marron / Matériau compact beige / Peinture / Colle grise / Joint cassant gris / Matériau beige hétérogène	
» Revêtement souple bleu + colle polymère jaune non séparable + matériau souple marron non séparable + matériau compact beige + peinture non séparable + colle grise non séparable + joint cassant gris non séparable + matériau beige hétérogène	META (1)	1	07/11/2018	Amiante non détecté / -
Réf dossier client : 13LBC0001-01 - 15 SQUARE F.COUPERIN 77000 MELUN Réf échantillon client : 13LBC0001P005 / LOGEMENTS COLLECTIFS - - - / Cuisine Mur D Colle plinthe			Réf échantillon ITGA : IT071811-6631 Description ITGA : Colle beige / Peintures multiples avec poussières / Matériau plâtreux blanc / Carton / Matériau gris en faible quantité en vrac	
» Colle beige + peintures multiples avec poussières non séparable + matériau plâtreux blanc non séparable + carton non séparable + matériau gris en faible quantité en vrac non séparable	META (1)	1	07/11/2018	Amiante non détecté / -

La reproduction de ce rapport n'est autorisée que sous sa forme intégrale : ce rapport ne doit pas être reproduit partiellement sans l'approbation du laboratoire.

Sauf demande particulière et écrite du client, les échantillons sont conservés pendant 6 mois et les rapports pendant 2 ans.

DTA 164-01 rev 06

Page 2/3

RAPPORT SYNTHÉTIQUE D'ANALYSE NUMÉRO IT0718-114942 EN DATE DU 07/11/2018
RECHERCHE ET IDENTIFICATION D'AMIANTE SUR PRELEVEMENT(S) DE MATERIAU(X)

Fraction analysée	Technique analytique (Méthode de préparation)	Nombre de préparations	Date d'analyse	Résultat / Variété d'amiante
Réf dossier client : 13LBC0001-01 - 15 SQUARE F.COUPERIN 77000 MELUN Réf échantillon client : 13LBC0001P006 / LOGEMENTS COLLECTIFS - - - / Cuisine Mur B Enduit béton				Réf échantillon ITGA : IT071811-6632 Description ITGA : Enduit plâtreux blanc / Peintures multiples avec poussières / Toile fibreuse blanche / Matériau gris en faible quantité en vrac
* Enduit plâtreux blanc + peintures multiples avec poussières non séparable + toile fibreuse blanche non séparable + matériau gris en faible quantité en vrac non séparable	META (1)	1	07/11/2018	Amiante non détecté / -
Réf dossier client : 13LBC0001-01 - 15 SQUARE F.COUPERIN 77000 MELUN Réf échantillon client : 13LBC0001P007 / LOGEMENTS COLLECTIFS - - - / Salle de bains Mur E Enduit plaque de plâtre				Réf échantillon ITGA : IT071811-6633 Description ITGA : Enduit plâtreux blanc / Peintures multiples / Toile fibreuse blanche / Papier en faible quantité
* Enduit plâtreux blanc + peintures multiples non séparable + toile fibreuse blanche non séparable + papier en faible quantité non séparable	META (1)	2	07/11/2018	Amiante non détecté / -
Réf dossier client : 13LBC0001-01 - 15 SQUARE F.COUPERIN 77000 MELUN Réf échantillon client : 13LBC0001P008 / LOGEMENTS COLLECTIFS - - - / Salle de bains Plafond Enduit béton				Réf échantillon ITGA : IT071811-6634 Description ITGA : Enduit plâtreux blanc / Peintures multiples
* Enduit plâtreux blanc + peintures multiples non séparable	META (1)	1	07/11/2018	Amiante non détecté / -
Réf dossier client : 13LBC0001-01 - 15 SQUARE F.COUPERIN 77000 MELUN Réf échantillon client : 13LBC0001P009 / LOGEMENTS COLLECTIFS - - - / Salle de bains Mur D Colle faïence				Réf échantillon ITGA : IT071811-6635 Description ITGA : Colle beige / Carrelage
* Colle beige + carrelage	META (1)	1	07/11/2018	Amiante non détecté / -

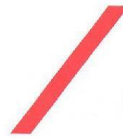
La reproduction de ce rapport n'est autorisée que sous sa forme intégrale : ce rapport ne doit pas être reproduit partiellement sans l'approbation du laboratoire.

Sauf demande particulière et écrite du client, les échantillons sont conservés pendant 6 mois et les rapports pendant 2 ans.

DTA 164-01 rev 06

Page 3/3

ATTESTATION(S)



réinventons / notre métier



Votre attestation Responsabilité Civile

AXA France IARD atteste que :

EXPERT HABITAT ET INDUSTRIE INGENIERIE
21 ROUTE D'ALBERT
62450 AVESNES LES BAPAUME

Est titulaire du contrat d'assurance n° 10063271004 ayant pris effet le 01/03/2018.

Ce contrat garantit les conséquences pécuniaires de la Responsabilité civile pouvant lui incomber du fait de l'exercice des activités suivantes :

DIAGNOSTICS TECHNIQUES IMMOBILIERS OBLIGATOIRES, REALISES DANS LE CADRE DE LA CONSTITUTION DU DOSSIER TECHNIQUE IMMOBILIER ET/ OU AUTRES MISSIONS REALISEES EN DEHORS DU DOSSIER TECHNIQUE, TELS QUE FIGURANT DANS LA LISTE LIMITATIVE CI-DESSOUS :

- ETAT MENTIONNANT LA PRESENCE OU L'ABSENCE DE MATERIAUX CONTENANT DE L'AMIANTE
- DIAGNOSTIC TECHNIQUE AMIANTE
- DIAGNOSTIC AMIANTE PARTIES PRIMITIVES
- CONTROLE PERIODIQUE (AMIANTE)
- CONTROLE VISUEL APRES TRAVAUX (PLOMB - AMIANTE)
- REPERAGE AMIANTE AVANT/ APRES TRAVAUX ET DEMOLITION
- REPERAGE AMIANTE ET D'HAP SUR SURFACE BITUMEE ET ENROBES
- DIAGNOSTIC PLOMB DANS L'EAU
- CONSTAT DES RISQUES D'EXPOSITION AU PLOMB (CREP)
- DIAGNOSTIC DE RISQUE D'INTOXICATION AU PLOMB DANS LES PEINTURES (DRIPP)
- RECHERCHE DE PLOMB AVANT TRAVAUX / DEMOLITION
- ETAT RELATIF A LA PRESENCE DE TERMITES
- ETAT PARASITAIRE (MERULES, VRILLETES, LYCTUS)
- INFORMATION SUR LA PRESENCE DE RISQUE DE MERULE (LOI ALUR)
- MESURAGE LOI CARREZ ET LOI BOUTIN
- CALCULS DES MILLIEMES - TANTIEMES DE COPROPRIETE ET REALISATION DE PLANS ASSOCIES SELON LES TEXTES SUIVANTS : LOI 65-557 DU 10 JUILLET 1965, DECRET 67-223 DU 17 MARS 1967, DECRET 2004-479 du 27 mai 2004 ET SUIVANTS FIXANT LE STATUT DE LA COPROPRIETE DES IMMEUBLES BATIS.
- ETAT DE L'INSTALLATION INTERIEURE DE GAZ
- ETAT DES RISQUES NATURELS, MINIERES ET TECHNOLOGIQUES (ENRNM)
- DIAGNOSTIC DE PERFORMANCE ENERGETIQUE
- DPE INDIVIDUEL POUR MAISONS INDIVIDUELLES, APPARTEMENTS ET LOTS TERTIAIRES AFFECTES A DES IMMEUBLES A USAGE PRINCIPAL D'HABITATION, AINSI QUE LES ATTESTATIONS DE PRISE EN COMPTE DE LA REGLEMENTATION THERMIQUE.
- ETAT DE L'INSTALLATION INTERIEURE D'ELECTRICITE.
- ETUDE REGLEMENTATION THERMIQUE 2005 ET 2012.
- DOCUMENT ETABLI A L'ISSUE DU CONTROLE DES INSTALLATIONS D'ASSAINISSEMENT NON COLLECTIF
- DIAGNOSTIC ASSAINISSEMENT AUTONOME ET COLLECTIF
- ETAT DES LIEUX LOCATIFS
- DIAGNOSTIC DE SECURITE PISCINE
- CERTIFICAT DE DECENCE ET CERTIFICAT DE TRAVAUX DE REHABILITATION
- DIAGNOSTIC POUR OBTENTION DE PRET A TAUX ZERO
- INFILTROMETRIE- MESURES DE PERMEABILITE DU BATIMENT ET DES RESEAUX AERAIQUES
- THERMOGRAPHIE INFRAROUGE
- DIAGNOSTIC RADON : UNIQUEMENT POUR MAISONS INDIVIDUELLES ET IMMEUBLES D'HABITATION, A L'EXCLUSION DES ERP.
- DIAGNOSTIC DANS LE CADRE DE LA LOI SRU AVANT MISE EN COPROPRIETE
- DIAGNOSTIC DECHETS DE CHANTIER - ARTICLES R 111-43 A R 111-49 DU CODE DE LA CONSTRUCTION ET DE L'HABITATION
- DOCUMENT UNIQUE D'EVALUATION DES RISQUES COPROPRIETE - Articles L 230 2, III, R 230-1 DU CODE DU TRAVAIL
- DIAGNOSTIC TECHNIQUE GLOBAL (DTG) POUR LES COPROPRIETES - LOI N° 2014-366 POUR L'ACCES AU LOGEMENT ET UN URBANISME RENOVE « ALUR », A L'EXCLUSION DE MISSIONS RELEVANT D'UN PROFESSIONNEL DE LA VENTE OU DE LA LOCATION DE BIENS IMMOBILIERS.
- DIAGNOSTIC ACCESSIBILITE HANDICAPES
- EXPERTISE EN VALEUR VENALE ET LOCATIVE (SOUS RESERVE D'OBTENTION DE FORMATION)
- ETAT DESCRIPTIF DE DIVISION

La garantie Responsabilité civile professionnelle s'exerce à concurrence de 5 000 000 € par année d'assurance.

La présente attestation est valable du 01/03/2018 au 01/01/2019 et ne peut engager l'assureur au-delà des limites et conditions du contrat auquel elle se réfère. Ce contrat permet à l'assuré de satisfaire à l'obligation d'assurance de responsabilité civile professionnelle résultant des dispositions de l'article R271-2 du Code de la Construction et de l'Habitat (décret n° 2006-1114 du 5 septembre 2006 relatif aux diagnostics techniques immobiliers) pour l'établissement des documents visés à l'article L271-4 dudit Code. L'assuré doit être titulaire d'une certification de compétence en cours de validité délivrée par un organisme accrédité dans le domaine de la construction ou employer des salariés ou être constitué de personnes physiques qui disposent de ladite certification de compétence en cours de validité pour l'établissement des documents visés aux articles L271-4 et L134-1 du code de la Construction et de l'Habitat. A défaut la garantie n'est pas acquise.

Le présent document, établi par AXA, est valable jusqu'au 01/01/2019 sous réserve du paiement des cotisations. Il a pour objet d'attester l'existence d'un contrat. Il ne constitue toutefois pas une présomption d'application des garanties et ne peut engager AXA au-delà des clauses, conditions et limites du contrat auquel il se réfère. Les exceptions de garantie opposables au souscripteur le sont également aux bénéficiaires de l'indemnité (résiliation, nullité, règle proportionnelle, exclusions, déchéances, ...).

Toute adjonction autre que le cachet et la signature du représentant de la Société est réputée non écrite.

Fait à Pessac, le 15/02/2018 - Pour la Compagnie,

VD ASSOCIES
81, Bd Pierre Premier
33110 LE BOUSCAT
RCS 794 672 238 ORIAS : 13010220
Tél. : 05 56 30 95 75

PEFC 10-31-1483 / Contrôle PEFC
UNE RECHAUFFE 22 20105 561

CERTIFICAT DE COMPETENCES



Certificat de compétences Diagnostic Immobilier

N° CPDI 4129 Version 004

Je soussigné, Philippe TROYAUX, Directeur Général d'I.Cert, atteste que :

Monsieur JULIEN Mckael

Est certifié(a) selon le référentiel I.Cert dénommé CPE DI DR 01, dispositif de certification de personnes réalisant des diagnostics Immobiliers pour les missions suivantes :

Amiante sans mention	Amiante Sans Mention* Date d'effet : 01/01/2017 - Date d'expiration : 24/10/2021
DPE individuel	Diagnostic de performance énergétique sans mention : DPE individuel Date d'effet : 07/12/2016 - Date d'expiration : 06/12/2021
Electricité	Etat de l'installation intérieure électrique Date d'effet : 26/10/2016 - Date d'expiration : 25/10/2021
Gaz	Etat de l'installation intérieure gaz Date d'effet : 17/02/2017 - Date d'expiration : 16/02/2022
Plomb	Plomb : Constat du risque d'exposition au plomb Date d'effet : 23/12/2016 - Date d'expiration : 22/12/2021

En foi de quoi ce certificat est délivré, pour valoir et servir ce que de droit.
Edité à Saint-Grégoire, le 03/05/2017.



* Missions de repérage des matériaux et produits de la liste A et des matériaux et produits de la liste B et des matériaux et produits de la liste C et des matériaux et produits de la liste D dans les bâtiments existants ou sous réserve de la mention.

Missions de repérage des matériaux et produits de la liste A et des matériaux et produits de la liste B et des matériaux et produits de la liste C et des matériaux et produits de la liste D dans les immeubles de grande hauteur, dans des établissements recevant du public répondant aux catégories 1 à 4, dans des immeubles de grande hauteur plus de 200 personnes ou dans des bâtiments existants. Missions de repérage des matériaux et produits de la liste C. Les missions courtes à l'issue des travaux de travaux de construction.

Arrêté du 21 novembre 2008 modifié définissant les critères de certification des compétences des personnes physiques exerçant des missions de constat de risque d'exposition au plomb, des diagnostics de risque d'inhalation par le plomb des personnes ou des constatés après travaux en présence de plomb, et les critères de certification des organismes de certification - Arrêté du 25 juillet 2010 définissant les critères de certification des compétences des personnes physiques exerçant des missions de repérage, d'installation physique de l'état de conservation des matériaux et produits mentionnés de l'annexe et d'inspection visuelle dans les immeubles bâtis et les critères de certification des organismes de certification - Arrêté du 23 octobre 2008 modifié définissant les critères de certification des compétences des personnes physiques réalisant l'état relatif à la performance des bâtiments et les critères de certification des organismes de certification - Arrêté du 18 octobre 2008 modifié définissant les critères de certification des compétences des personnes physiques réalisant le diagnostic de performance énergétique ou l'évaluation de leur conformité de la réglementation thermique, et les critères de certification des organismes de certification - Arrêté du 3 août 2007 modifié définissant les critères de certification des compétences des personnes physiques réalisant l'état de l'installation intérieure de gaz et les critères de certification des organismes de certification - Arrêté du 8 juillet 2008 modifié définissant les critères de certification des compétences des personnes physiques réalisant l'état de l'installation intérieure de plomb et les critères de certification des organismes de certification



I.Cert
Institut de Certification

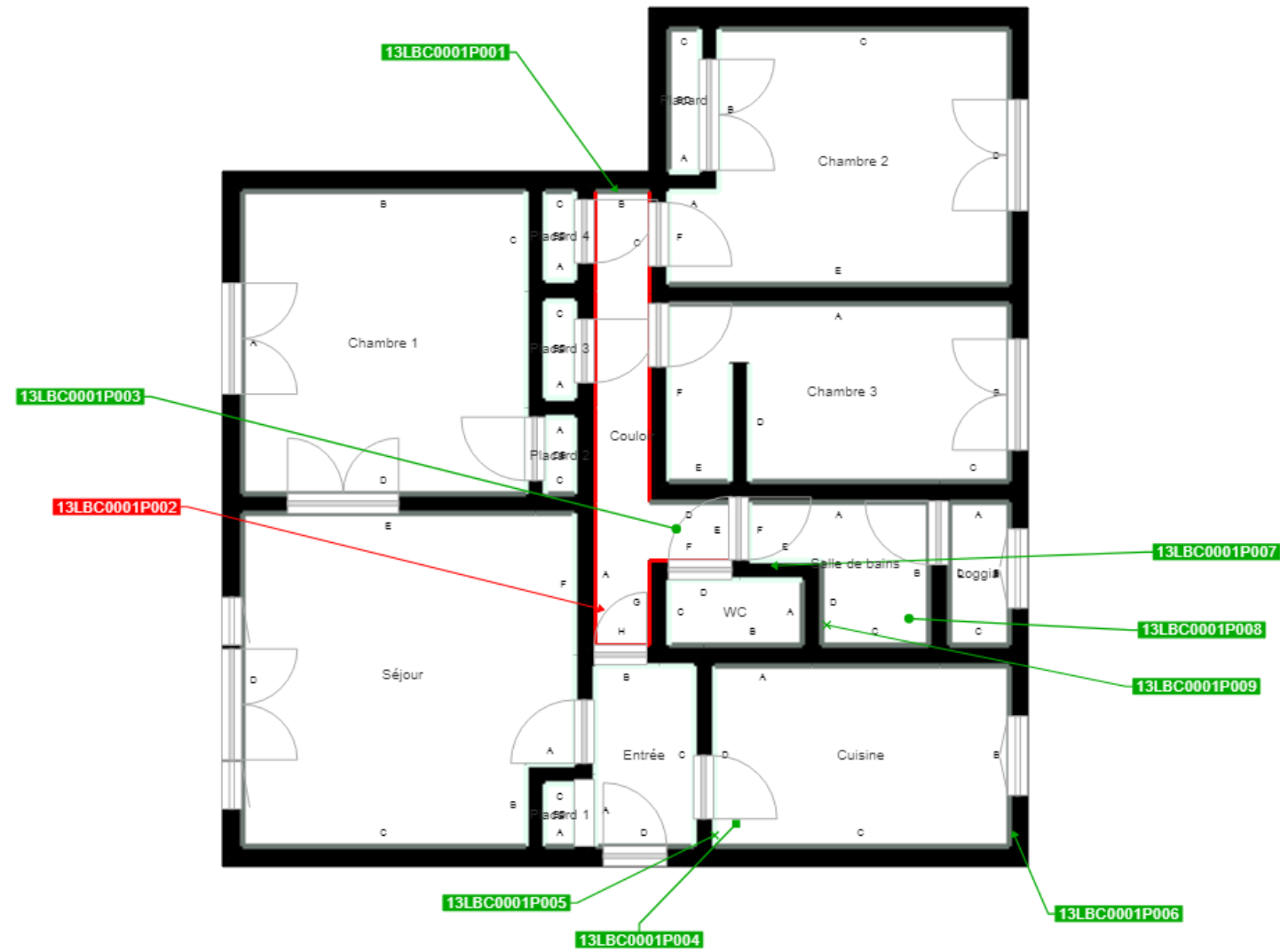
Certification de personnes
Diagnostic Immobilier
Portée disponible sur www.icert.fr

Parc EDONIA - Bâtiment G - Rue de la Terre Victoria - 35760 Saint-Grégoire



cofrac
ACCREDITATION
N° 4402
LABORATOIRES
DE REPERAGE

CPE DI DR 11 rev12



	Cloisons Plaques de plâtre
	Murs Bois
	Murs Brique
	Murs périphériques / Plaques de plâtre
	Murs carreaux de plâtre
	Murs Béton / Enduit
	Murs porteurs et/ou mur de refend / Plaques de plâtre
	Murs périphériques / Doublage (plaque de plâtre + isolant)
	Torchis
	Murs Amiantés
	Murs Brique / Enduit
	Murs Brique plâtrière
	Murs Pierre

- Prélèvements de sol amiantés
- Prélèvements de sol non amiantés
- Prélèvements de plafonds amiantés
- Prélèvements de plafonds non amiantés
- Prélèvements de murs amiantés
- Prélèvements de murs non amiantés
- Autres types de prélèvements amiantés
- Autres types de prélèvements non amiantés
- Sol amianté
- Plafond amianté
- Sol et Plafond amiantés

